

Camping nad stawami



Złoty Stok 57-250, Błotnica 50
tel. kom. 537286333
www.campingnadstawami.pl/
czynny: 01.04-30.09
GPS: 54°5'40"N,18°45'28"E.



› OGÓLNE ATRYBUTY

Można przyjeżdżać z psami, Camping czynny w sezonie,

› MIEJSCA CAMPINGOWE

w górach, nad stawem,

› STANDARDY CAMPINGOWE

Prąd, Pralka,

› SPORT I REKREACJA

Kąpiel w jeziorze / stawie / morzu / rzece, Tenis stołowy, Łowisko ryb,

OPIS

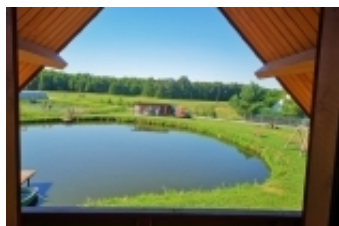
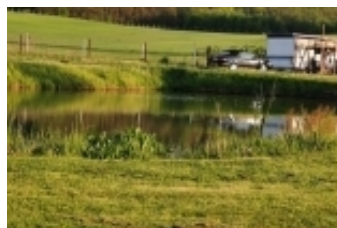
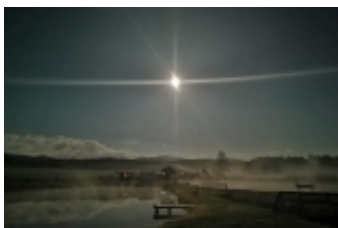
Serdecznie witamy w naszych skromnych progach. W urokliwym miejscu, otoczonym trzema stawami, łąkami i lasami w miejscowości Błotnica. Usytuowanie naszego Campingu w malutkiej wiosce jest gwarancją ciszy i spokoju. Otaczająca nas natura zapewnia czyste, zdrowe i rześkie powietrze. Pobliskie stawy i jeziora obfitują w wiele gatunków ryb, ale stanowią również przepiękny krajobraz.

Nasza oferta jest skierowana zarówno dla osób lubiących aktywny wypoczynek, jak i dla tych którzy chcą po prostu poleniuchować na leżaku przed domkiem. Otaczającą nas przyrodę można zwiedzać pieszo lub rowerami, które chętnie Państwu udostępnimy. Dla miłośników jeździectwa w pobliżu mamy stadninę koni, więc okolicę można zwiedzać z grzbietu konia.

Wycieczki piesze i rowerowe mogą być przeprowadzane wyznaczonymi szlakami turystycznymi, lub dowolnymi szlakami obranymi według własnego pomysłu. Również Państwa pupile, są mile widziane na naszym Camping, ogrodzony teren ośrodka daje im dużą swobodę i miejsce do zabawy. Na pobliskich łąkach i w lasach znaleźć można wiele ziół, grzybów, malin i jagód. "Camping nad stawami" jest malowniczym miejscem, w którym każdy znajdzie spokojny kącik do odpoczynku w

miłej atmosferze. Dzięki bogatej ofercie zarówno dzieci jak i dorośli znajdą coś ciekawego dla siebie. Naszym turystom oferujemy wygodne domki, jak również możliwość korzystania z pola namiotowego. Istnieje również możliwość rozstawienia Campera

GALERIA ZDJĘĆ



Źródło: