

Harrow Wood Farm Caravan Park



8JE Bransgore BH23 , Poplar Lane
tel. 44 1425 672487

www.caravan-sites.co.uk/

czynny: 01.03. - 06.01.

GPS: 50°46'45"N,-1°43'51"W.



› OGÓLNE ATRYBUTY

Minicamping w gospodarstwie wiejskim, Camping całoroczny,

› MIEJSCA CAMPINGOWE

w górach,

› STANDARDY CAMPINGOWE

Prąd, Pralka, Sklep spożywczy (na miejscu lub w pobliżu), Przyczepy turystyczne do wynajęcia, Umywalnie,

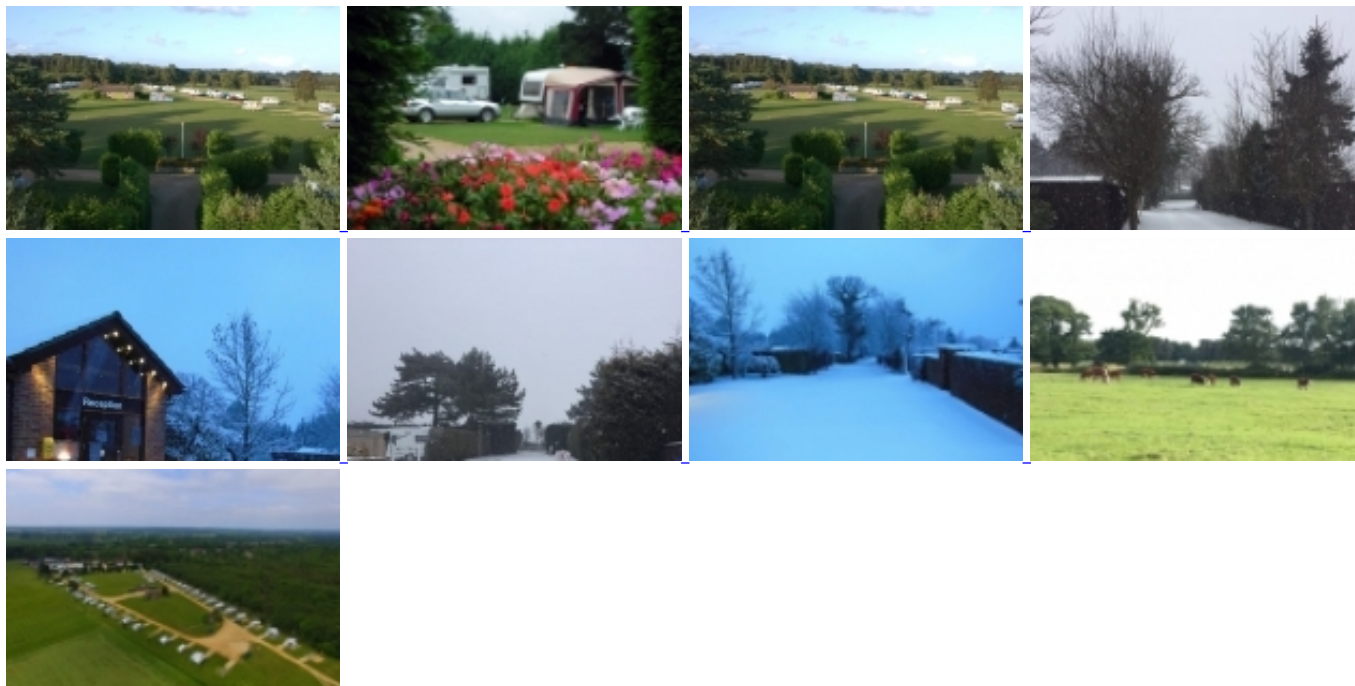
› SPORT I REKREACJA

Wiata grillowa,

OPIS

Harrow Wood Farm Caravan Park położony jest na 80 akrach ziemi uprawnej na skraju Nowego Lasu, tuż obok Parku Narodowego Nowy Las. Posiada sześćdziesiąt stanowisk z elektrycznymi zaczepami oraz kilka trawiastych do biwakowania. Ten mały park rodzinny znajduje się we wsi Bransgore, z której można zwiedzać stary i nieskażony Nowy Las i okolice. Park położony jest zaledwie 5 mil od Christchurch i 2 mile od otwartego lasu. Na miejscu znajduje się kurs wędkarski, na którym można się zrelaksować, a także kilometrowy spacer po gospodarstwie, aby cieszyć się zwierzętami i jego otoczeniem. Jest to idealna baza wypadowa do Parku Narodowym New Forest.

ZOBACZ CAMPING



Źródło: