

Camp4U Wrocław



Wrocław/Siechnice 55-011, Opolska 46

tel. kom. +48 791 510 250

www.camp4u.pl

czynny: 01.01 - 31.12

GPS: 51°0'10"N,17°11'25"E.



› OGÓLNE ATRYBUTY

Można przyjeżdżać z psami, Można przyjeżdżać z psami poza sezonem głównym, Camping całoroczny,

› MIEJSCA CAMPINGOWE

w pobliżu miasta,

› STANDARDY CAMPINGOWE

Prąd, Internet, Restauracja (na miejscu lub w pobliżu), Bar (na miejscu lub w pobliżu), Sklep spożywczy (na miejscu lub w pobliżu), Mobilhome'y i bungalowy do wynajęcia, Umywalnie,

› SPORT I REKREACJA

Kąpiel w jeziorze / stawie / morzu / rzece, Basen otwarty, Sauna, Wiata grillowa,

OPIS

Camp4U to nowoczesny, całoroczny kemping zlokalizowany w Siechnicach, tuż przy drodze numer 94 w kierunku na Oławę. Skąd pomysł na to miejsce? Przede wszystkim chcieliśmy stworzyć dobrą bazę caravanningową do zwiedzania stolicy Dolnego Śląska. Wrocław do tej pory nie posiadał porządnego miejsca pod kampery i przyczepy kempingowe.

Jednocześnie odległość od dużego miasta (13 km dzieli wrocławski Rynek i Camp4U) pozwala naszym gościom wypoczywać w ciszy i spokoju, w otoczeniu sosnowego lasu. Jedyne, co Was może u nas obudzić to poranny śpiew ptaków - serio, serio 😊

Camp4U oferuje 36 dużych parceli na kampery oraz przyczepy kempingowe. Każde stanowisko posiada podłączenie do prądu w dwóch standardach. Na całym polu rozprowadzona jest również woda, więc jej zatankowanie w żadnym wypadku nie jest kłopotliwe. To nie wszystko. Tuż za

recepcją ulokowaliśmy punkt serwisowy, na którym możecie umyć pojazd, zatankować świeżą wodę, opróżnić zbiorniki na wodę "szarą" (brudną) oraz wypróżnić i wyczyścić toaletę chemiczną. Wszystko oczywiście w cenie pobytu.

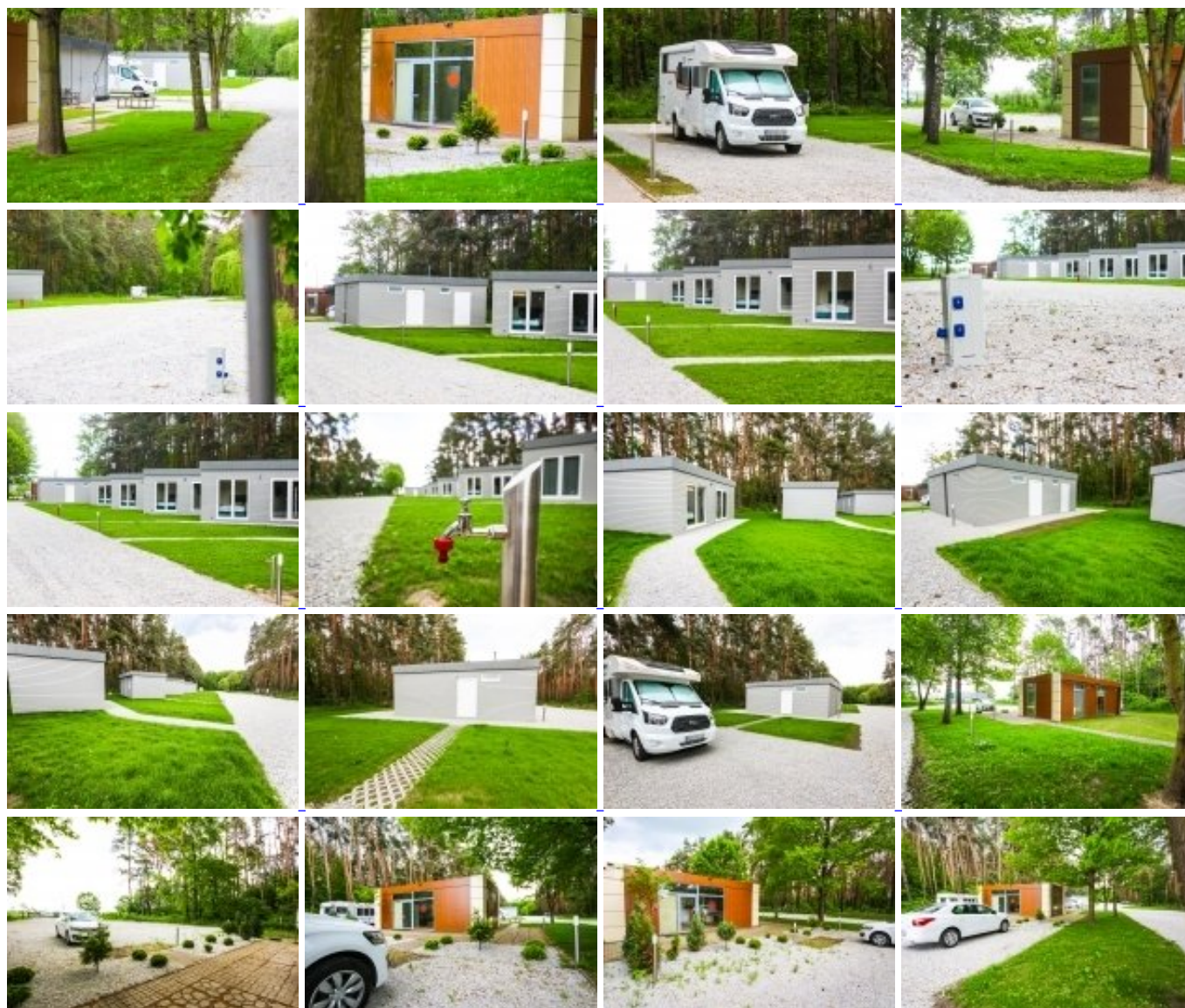
W naszej ofercie znajdziecie również pole namiotowe.

Prócz doskonałych parceli, jesteśmy w trakcie przygotowywania dodatkowych atrakcji jak foodtruck, basen, plaża, shisha bar, wypożyczalnia rowerów (zwykłych oraz elektrycznych). Kemping będzie funkcjonował cały rok, więc w okresie zimowym planujemy uruchomić mini-saunę.

Dodatkowym atutem naszego miejsca jest 5 domków całorocznych, ogrzewanych, w pełni wyposażonych. Każdy domek pomieści maksymalnie 4 osoby.

Zapraszamy! 😊

GALERIA ZDJĘĆ



Źródło: