

Nesna Feriesenter og Motell AS



Nesna 8700 , Sjøberget 3
tel. 47 750 565 40
tel. 47 906 743 14
czynny: 01.05. - 01.10.01.10. - 01.05.
GPS: 66°12'11"N, 13°1'21"E.



› OGÓLNE ATRYBUTY

Można przyjeżdżać z psami, Można przyjeżdżać z psami poza sezonem głównym, Minicamping w gospodarstwie wiejskim, Camping całoroczny,

› MIEJSCA CAMPINGOWE

nad morzem, w pobliżu rzeki lub strumienia, w górach,

› STANDARDY CAMPINGOWE

Prąd, Internet, Pralka, Restauracja (na miejscu lub w pobliżu), Bar (na miejscu lub w pobliżu), Sklep spożywczy (na miejscu lub w pobliżu), Namioty do wynajęcia, Przyczepy turystyczne do wynajęcia,

› SPORT I REKREACJA

Kąpiel w jeziorze / stawie / morzu / rzece, Basen otwarty, Basen kryty, Kąpiele termalne , Sauna, Minigolf, Golf, Możliwości żeglownia & windsurfingu, Wypożyczalnia rowerów, Wyciąg narciarski, Duży plac zabaw,

OPIS

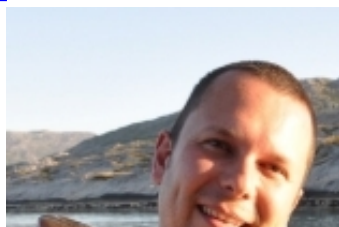
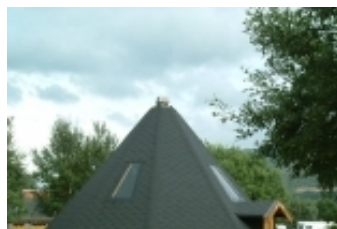
W centrum Nesna znajdziesz Nesna Feriesenter i Motel. Rodzinny kemping nad morzem z wieloma ofertami dla dzieci i dorosłych. Zakwaterowanie w apartamentach o wysokim standardzie lub w prostych domkach letniskowych.

Ładne stanowiska kempingowe na namioty, przyczepy kempingowe i domy kempingowe. Sezonowe stanowiska kempingowe. Największa zjeżdżalnia wodna w Norwegii Północnej, plac zabaw, rodzinna plaża, miejsca do grillowania, oznakowane szlaki turystyczne i jazda BMX, siatkówka plażowa i minigolf.

Skyboat do zwiedzania, wędkowania i nurkowania, wypożyczalnia łodzi. Wypożyczanie rowerów i kajaków.

Ninas Lavvo - kameralny bar z ogniskiem i miejscami do siedzenia na zewnątrz z pięknym widokiem na morze. Na życzenie serwowane są posiłki dla grup.

ZOBACZ CAMPING



Źródło: