

# Camping Selema



S. Lucia di Siniscola 08020, Tiria Soliana 0784/37349

tel. +39 079 953761

tel. +39 342 8149801

[www.selemacamping.com/en/home-eng/](http://www.selemacamping.com/en/home-eng/)

**czynny:** 01.04. - 30.10.

**GPS:** 40°34'50"N, 9°46'36"E.



## › OGÓLNE ATRYBUTY

Można przyjeżdżać z psami, Można przyjeżdżać z psami poza sezonem głównym,

## › MIEJSCA CAMPINGOWE

nad morzem, w pobliżu rzeki lub strumienia, w górach,

## › STANDARDY CAMPINGOWE

Prąd, Pralka, Restauracja (na miejscu lub w pobliżu), Bar (na miejscu lub w pobliżu), Sklep spożywczy (na miejscu lub w pobliżu), Namioty do wynajęcia, Przyczepy turystyczne do wynajęcia, Umywalnie,

## › SPORT I REKREACJA

Kąpiel w jeziorze / stawie / morzu / rzece, Tenis, Tenis stołowy, Możliwości żeglowania & windsurfingu, Wypożyczalnia rowerów, Duży plac zabaw, Zajęcia animacyjne dla dzieci,

## OPIS

### SELEMA CAMPING

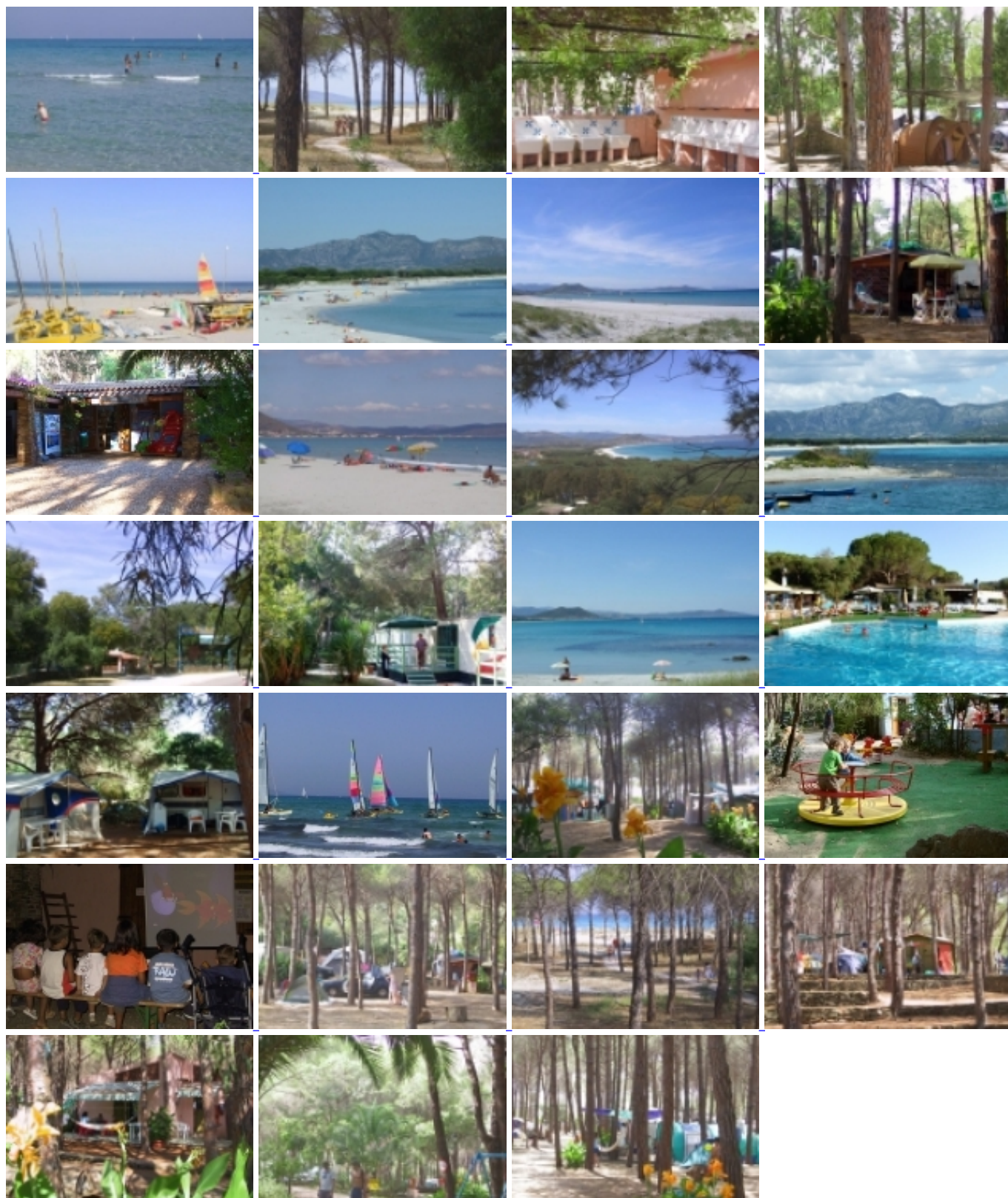
Obóz Selema Camping położony jest w pięknym sosnowym lesie, który oferuje cień od gorącego słońca Sardynii i dostęp do wspaniałego, długiego odcinka piaszczystej, białej plaży pokrytej i krystalicznie błękitnego morza. W odległości krótkiego spaceru od małej starożytnej wioski rybackiej znajdują się kawiarnie, bary i restauracje, w których wykorzystuje się produkowane lokalnie mięso i warzywa oraz świeżo złowione ryby i owoce morza.

Selema oferuje niezapomniane wrażenia od kwietnia do października. Obiekt jest przyjazny przestronnymi działkami. Domki bungalowskie, domy kempingowe i przyczepy kempingowe wyposażone są w kuchnię i urządzenia kuchenne.

Selema dysponuje jadalnią tarasową, barem, pizzerią, targowiskiem, basenem z leżakami i małym parkiem zabaw dla dzieci oraz wypożyczalnią rowerów, kortem tenisowym i boiskiem do piłki nożnej. W pobliżu można spróbować jazdy konnej, nurkowania, sportów wodnych, turystyki pieszej i rejsów wycieczkowych. Personel kempingu Selema chętnie zorganizuje dla Państwa te zajęcia.

Selema zapewnia serwis i ogranicznik kampera.

## ZOBACZ CAMPING



Źródło: