

Camping Bella Torino



Pianezza 10044, Via Grange 71
tel. +39 011 9678119
www.campingbellatorino.com/de/home-de/
czynny: 21.03. - 15.10.
GPS: 45°7'32"N, 7°33'27"E.



› OGÓLNE ATRYBUTY

Można przyjeżdżać z psami, Można przyjeżdżać z psami poza sezonem głównym,

› MIEJSCA CAMPINGOWE

w górach,

› STANDARDY CAMPINGOWE

Prąd, Internet, Umywalnie,

› SPORT I REKREACJA

Duży plac zabaw,

OPIS

Kemping "Bella Torino" znajduje się na obrzeżach Pianezzy.

Jest to idealny punkt wypadowy dla wycieczek kulturalnych i przyrodniczych z uwagi na bliskość Turynu (14 km) i jego położenie na początku doliny Susa.

Kemping "Bella Torino" jest idealnym miejscem wypadowym do odwiedzin w Turynie. Dzięki muzeom i zabytkowym pałacom stolica Piemontu jest warta każdej minuty zwiedzania. Wśród wielu interesujących miejsc szczególne miejsce zajmuje "Mole Antonelliana" z muzeum kinowym, Palazzo Reale i Muzeum Egipcjańskie, które uważane jest za najobszerniejsze w Europie. W odległości zaledwie 6 km od kempingu znajduje się Reggia Wenarii Reale, która uważana jest za Wersal w domu Savoy. Pałacowy kompleks pałacowy, odrestaurowany z pietysmem wyróżnia się architekturą i przestronnym ogrodem. W pobliżu znajduje się również Stadion Juventusa.

Miłośnicy przyrody mogą wybrać się na spacer po okolicznych dolinach, jeziorach i parkach regionalnych oraz połączyć swoje wycieczki z wizytą w Sacra de San Michele lub dawnych fortyfikacjach, takich jak Forte de Fenestrelle.

Kemping: dostępna jest woda, energia elektryczna (6A) i bezpłatny Wi-Fi

Urządzenia sanitarne: urządzenia sanitarne wyposażone są w ciepłe prysznice, toalety dostępne dla osób niepełnosprawnych oraz dwie usługi kempingowe.

Transport: Wygodna trasa do autobusu 37 do metra (do centrum Turynu), Reggia di Venaria, Stadion Juventus

Bezplatny Internet bezprzewodowy

Plac zabaw: Plac zabaw z trawnikiem i drzewami, które zapewniają cień i czekają na młodych gości.

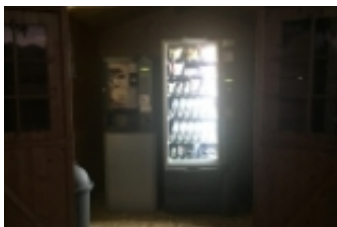
Serwis Bread & Brioche codziennie rano

Psy mogą przebywać na smyczy.

Kemping jest prowadzony bezpośrednio przez właścicieli i nadzorowany 24 godziny na dobę.

ZOBACZ CAMPING





Źródło: