

Camping du Rivage



Wallendorf pont 9392, Route de Echternach 7

tel. +352 836516

tel. kom. 00352 691799882

www.durivage.lu/

czynny: od 12.04 do 30.09

GPS: N: 49° 52' 26.04"E: 6° 17' 12.26"



› OGÓLNE ATRYBUTY

Camping czynny w sezonie,

› MIEJSCA CAMPINGOWE

w pobliżu rzeki lub strumienia, w górach, w pobliżu przystanku autobusowego/stacji kolejowej,

› STANDARDY CAMPINGOWE

Prąd, Internet, Pralka, Restauracja (na miejscu lub w pobliżu), Bar (na miejscu lub w pobliżu), Umywalnie,

› SPORT I REKREACJA

Kąpiel w jeziorze / stawie / morzu / rzece, Sauna, Wypożyczalnia rowerów,

OPIS

Camping Du Rivage , mały kemping rodzinny ze sportowym charakterem

Camping du Rivage znajduje się w Wallendorf Pont między znanych miejscowości Diekirch , Vianden oraz Echternach .Obszar jest znany w pobliżu pięknej Mullerthal - w Małej Szwajcarii Luksemburskiej .Idealne środowisko do aktywności .W bezpośrednim sąsiedztwie znajduje się wiele możliwości do uprawiania turystyki pieszej , kajakarstwa , kolarstwa górskiego , wspinaczki , jazdy na rowerze , nordic walking, geocaching i ekstremalnych przygód .Ale także dzień wyleguje się kempingi i kąpiel w rzece są możliwe.Lub niektóre kultury w zabytkowym mieście Trier .

Stanowiska w Camping du Rivage są przestronne i jest kilka miejsc wyłączne prawo na rzece , gdzie można popływać , brodzik , kajakarstwo i wędkarstwo.Kajak może być uruchomiony bezpośrednio z witryny .Ponadto , zużycie nasz nowoczesny sanitarnych i wolny od komfortowego pobytu .Jako jeden

z nielicznych kempingów w Luksemburgu , mamy zaciszne pole namiotowe (dla namiotów) .Idealny dla rowerzystów , grup harcerskich , spacerowiczów i klubów motocyklowych .W tym obszarze powinny być ognisko w porozumieniu z nami.Z nami możesz kupić suszone drewno na opał .

Psy są mile widziane , oczywiście smyczy .Camping du Rivage jest idealny dla

Aktywnych rodziny

Piesi , rowerzyści, rowerzystów górskich , skauting klubów i motocykliści

Kajakarze i kluby kajakowe w szczególności

Miłośnicy kultury, natury i spokoju

Jesteśmy także członkiem i zatwierdzony przez :

Campinggids.com

Ran BV

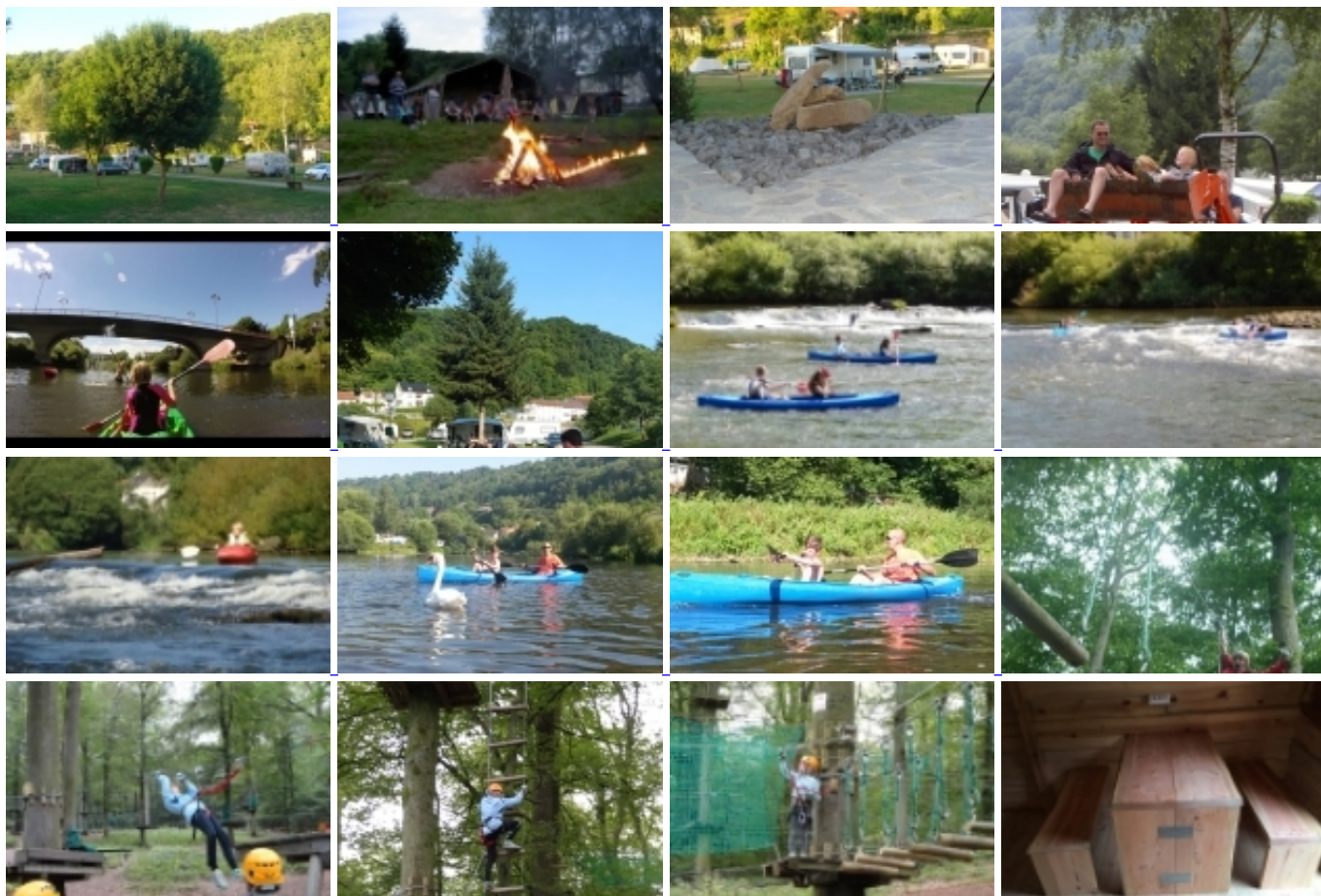
Alan Rogers

Camprilux

Fundacja SVR

Bed \u0026amp; Bike Luksemburg .

NASZA OFERTA





Źródło: