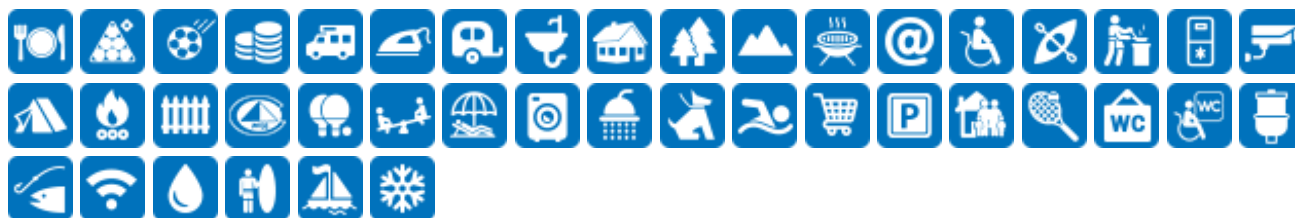


# OWŚ Sulistrowice



Sulistrowice 55-050, Sobótka  
 tel. 71 316 26 04  
[www.sulistrowice.eu](http://www.sulistrowice.eu)  
**czynny:** 1.01-31.12  
**GPS:** 50°50'58"N,16°44'35"E.



## › OGÓLNE ATRYBUTY

Można przyjeżdżać z psami, Camping całoroczny,

## › MIEJSCA CAMPINGOWE

w górach, w pobliżu przystanku autobusowego/stacji kolejowej, nad stawem,

## › STANDARDY CAMPINGOWE

Prąd, Internet, Pralka, Restauracja (na miejscu lub w pobliżu), Bar (na miejscu lub w pobliżu), Sklep spożywczy (na miejscu lub w pobliżu), Umywalnie,

## › SPORT I REKREACJA

Kąpiel w jeziorze / stawie / morzu / rzece, Tenis, Tenis stołowy, Możliwości żeglowania & windsurfingu, Wiata grillowa, Kąpielisko dla dzieci, Duży plac zabaw, Łowisko ryb,

## OPIS

Pomiędzy Masywem Ślęży a Wzgórzami Oleszewskimi, w dolinie Sulistrowickiego Potoku znajduje się doskonałe miejsce do wypoczynku dla ludzi chcących się oderwać od zgiełku miasta.

Położony bezpośrednio nad Zalewem Sulistrowickim wśród letniej zieleni Ośrodek jest nie tylko doskonałym miejscem rekreacji, ale też bazą wypadową dla chcących poznać bliżej uroki okolic Ślęży.

Otwarty na gości przez cały rok pozostawia do dyspozycji 88 miejsca noclegowe w domkach lub pokojach i wydzielone miejsce dla ok. 40 przyczep i aż 100 namiotów. Dziewięć domków zostało wyremontowanych i przystosowanych do całorocznego użytkowania.

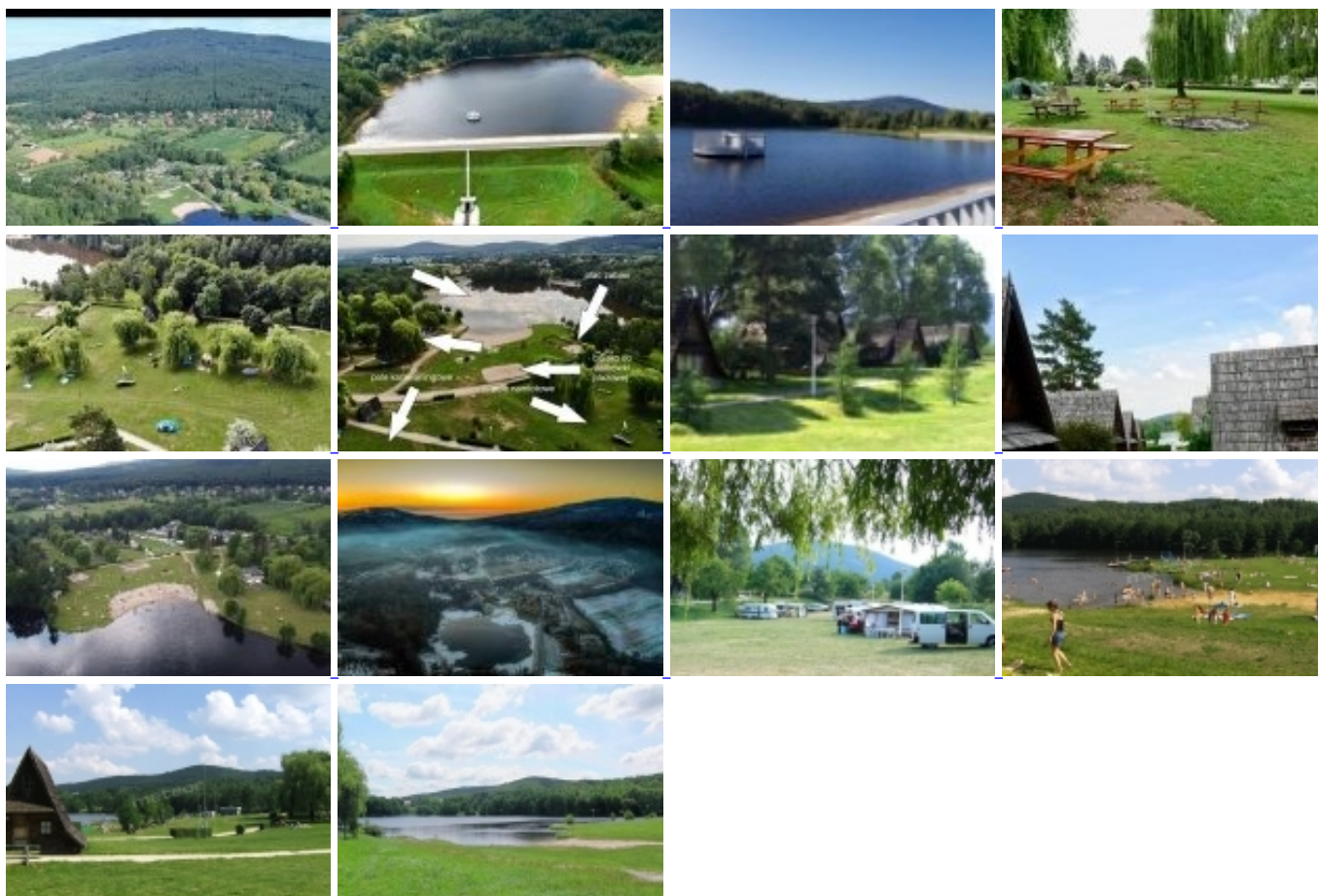
Na terenie ośrodka znajduje się również bar oferujący smaczne posiłki, w którym goście mają możliwość wykupienia całodziennego wyżywienia.

### **W ofercie posiadamy:**

- Wypożyczalnię sprzętu turystycznego i pływackiego,
- 7 pokoi dwuosobowych,
- 2 domki typu "Brda" ośmioosobowe, całoroczne,
- 7 domków typu "Mszana" czteroosobowych, całorocznych,
- 6 domków typu "Mszana" czteroosobowych z toaletą i kuchenką elektryczną,
- 1 domek typu "Mszana" sześćoosobowy tylko z miejscami do spania.

Zapraszamy!

## **GALERIA**



Źródło: