

# Campingplatz Rabenstein



Chemnitz / Rabenstein 09117, Thomas-Müntzer-Höhe 10  
tel. 0049 371 850608

[campingplatz-rabenstein.de/](http://campingplatz-rabenstein.de/)

**czynny:** od 01.01 do 31.12

**GPS:** N: 50° 50' 2.950"E: 12° 48' 49.52"



## › OGÓLNE ATRYBUTY

Camping całoroczny,

## › MIEJSCA CAMPINGOWE

nad jeziorem, w górach, w pobliżu przystanku autobusowego/stacji kolejowej,

## › STANDARDY CAMPINGOWE

Prąd, Pralka, Restauracja (na miejscu lub w pobliżu), Sklep spożywczy (na miejscu lub w pobliżu), Mobilhome'y i bungalowy do wynajęcia, Umywalnie,

## › SPORT I REKREACJA

Kąpiel w jeziorze / stawie / morzu / rzece, Sauna, Duży plac zabaw,

## OPIS

Nasze camping jest położony w parku zamkowym, który leży w bezpośrednim sąsiedztwie lasu Rabensteiner. Umożliwia to długie spacery po lesie, w czystym i świeżym powietrzu. W bezpośrednim sąsiedztwie, można usłyszeć wyjące wilki, a czasem ryk lwów z pobliskiego w zoo.

W naszym centrum, położonym 200m od tamy można znaleźć centrum odnowy biologicznej, park Zdrowia w Mühlengrund. W bezpośrednim sąsiedztwie znajduje się zamek Rabenstein, las ze zwierzętami, które można zaobserwować w ich naturalnym środowisku.

Do centrum Chemnitz jest około 10 km. Każdy kto pozna nasze miasteczko jest pozytywnie zaskoczony. Chemnitz warto zobaczyć!

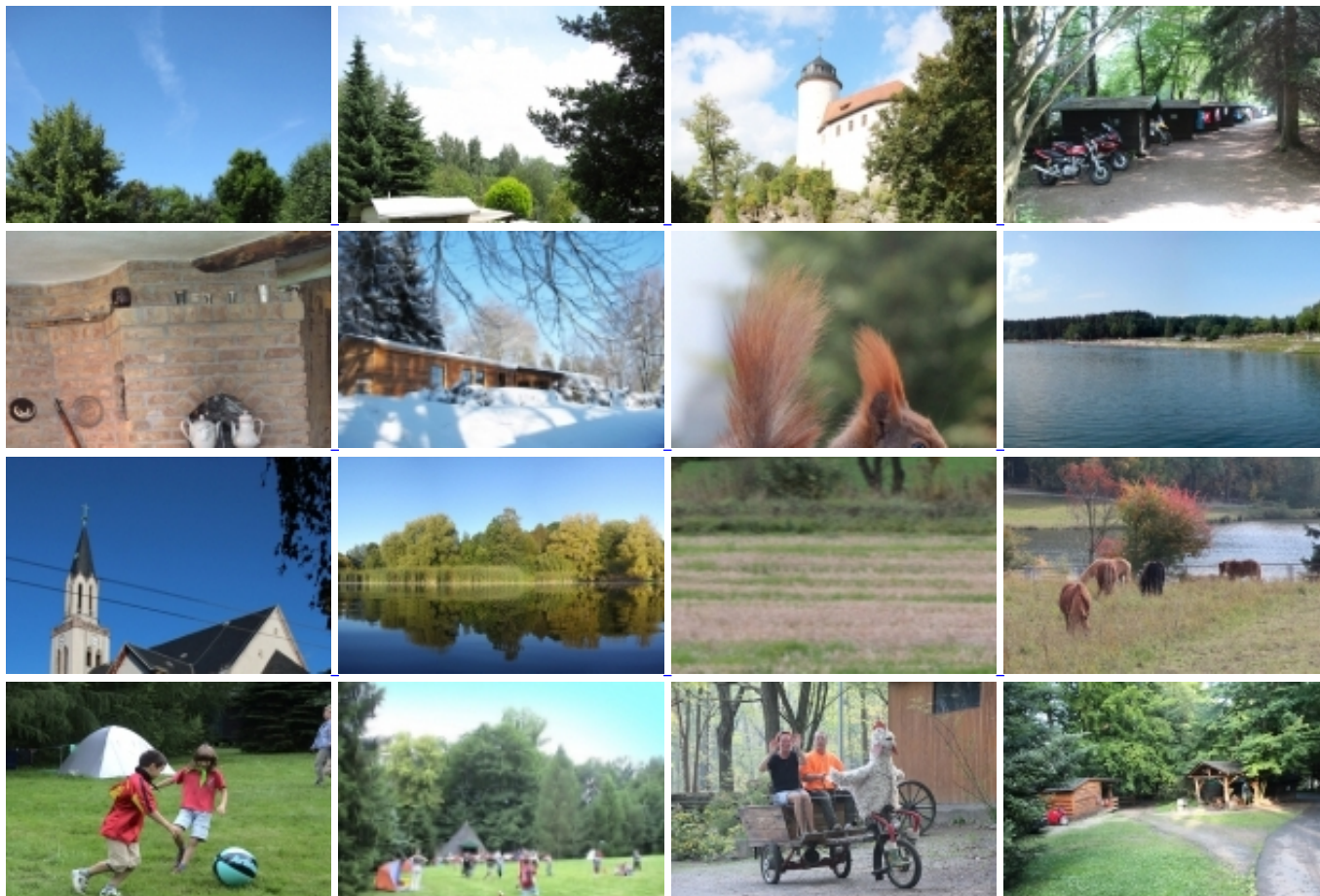
Można korzystać z własnego sprzętu campingowego oraz przyjeżdżać bez rejestracji.

Nasz kemping jest bardzo popularny nie tylko ze względu na tanie zakwaterowanie ale specjalne trasy dla motocyklistów i rowerzystów. Jesteśmy tuż przy trasach rowerowych "Mitteland Route D4" i "Saxon miasta Trasa".

Sklepy znajdują się poza naszym polem campingowym w RabensteinCenter ca.1km - największe centra handlowe w Saksonii centrum Chemnitz - około 6 km.

Można dotrzeć do nas przez A72, zjazd A4 Limbach / Rabenstein, pociągiem z głównego dworca Chemnitz / stacji Siegmar.

## NASZA OFERTA



Źródło: